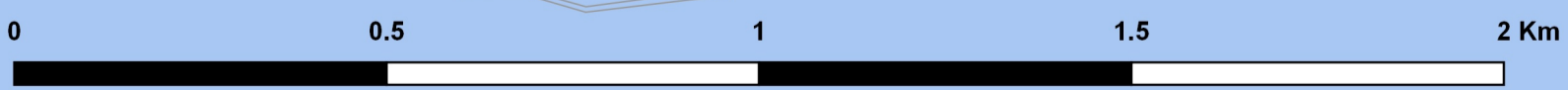
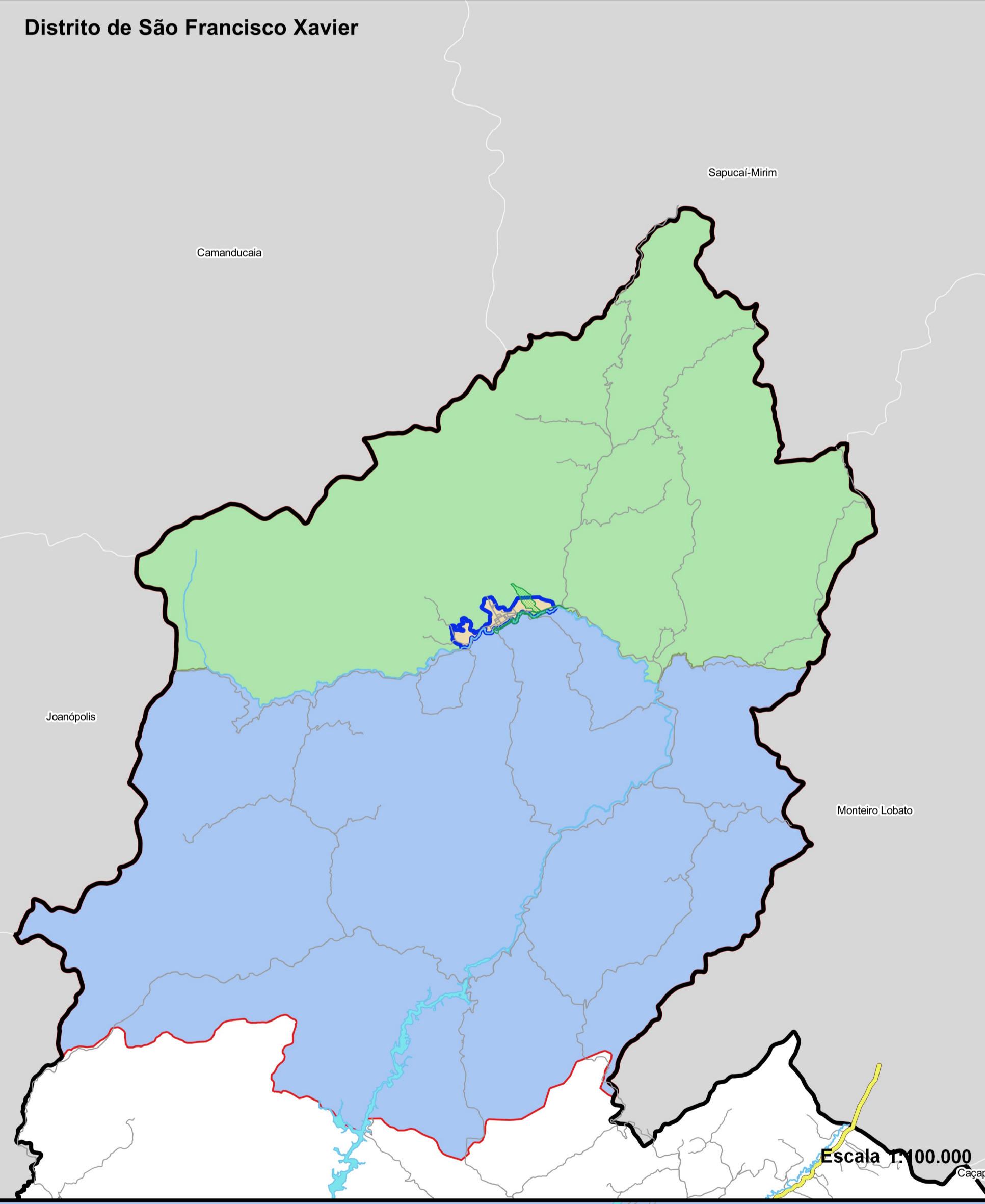


Legenda

- ▬ Hidrografia Principal
- Limite Municipal
- Perimetro Urbano
- Distrito de São Francisco Xavier
- APA Municipal de São Francisco Xavier
- Macrozona de Proteção de Recursos Hídricos
- Parques Propostos



Sistema de Projeção: Universal Transversa de Mercator
 Datum Horizontal: SIRGAS 2000
 Fuso/Zona: 23/K



NOTA - Os núcleos urbanos informais existentes em zona rural, poderão ser transformados em bolsão urbano para fins de regularização desde que atendidas a legislação vigente. Aqueles comprovadamente de interesse social poderão ser classificados como ZEIS por ocasião do projeto de regularização fundiária.



Plano Diretor de São José dos Campos
 28 de Março de 2018

1:10.000

MAPA 04
 Distrito de São Francisco Xavier