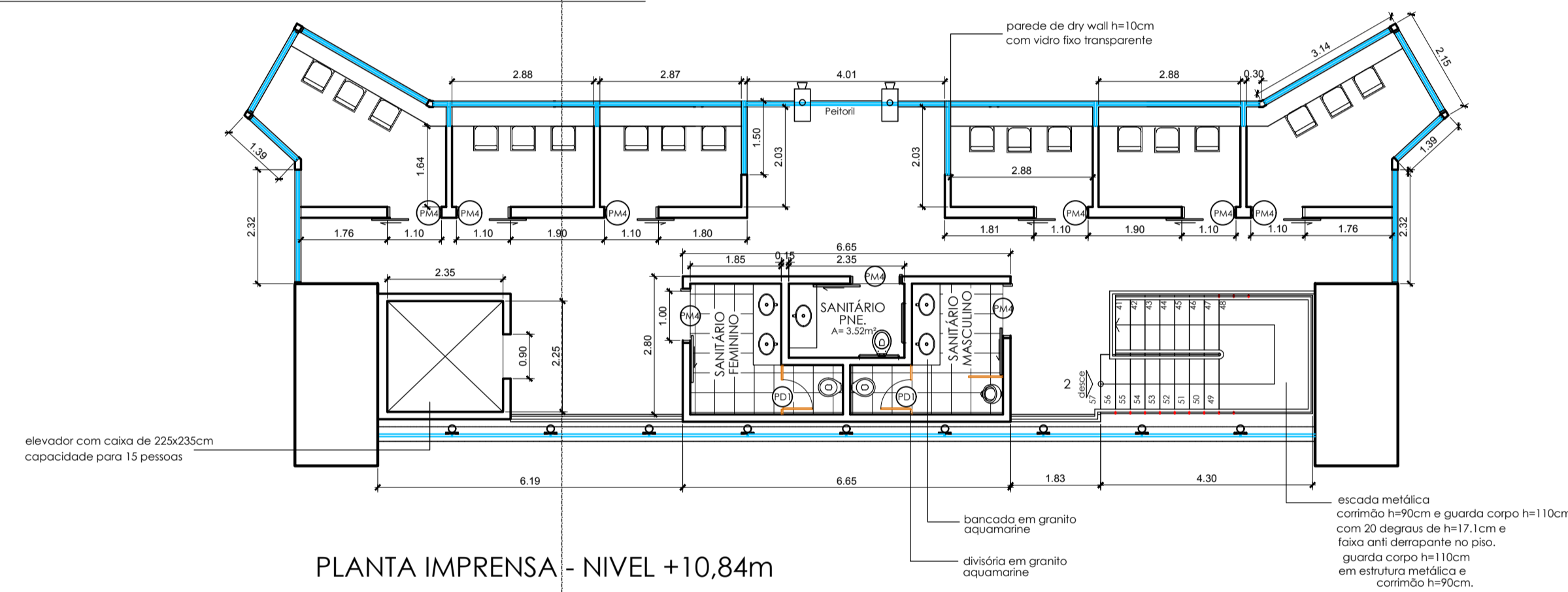


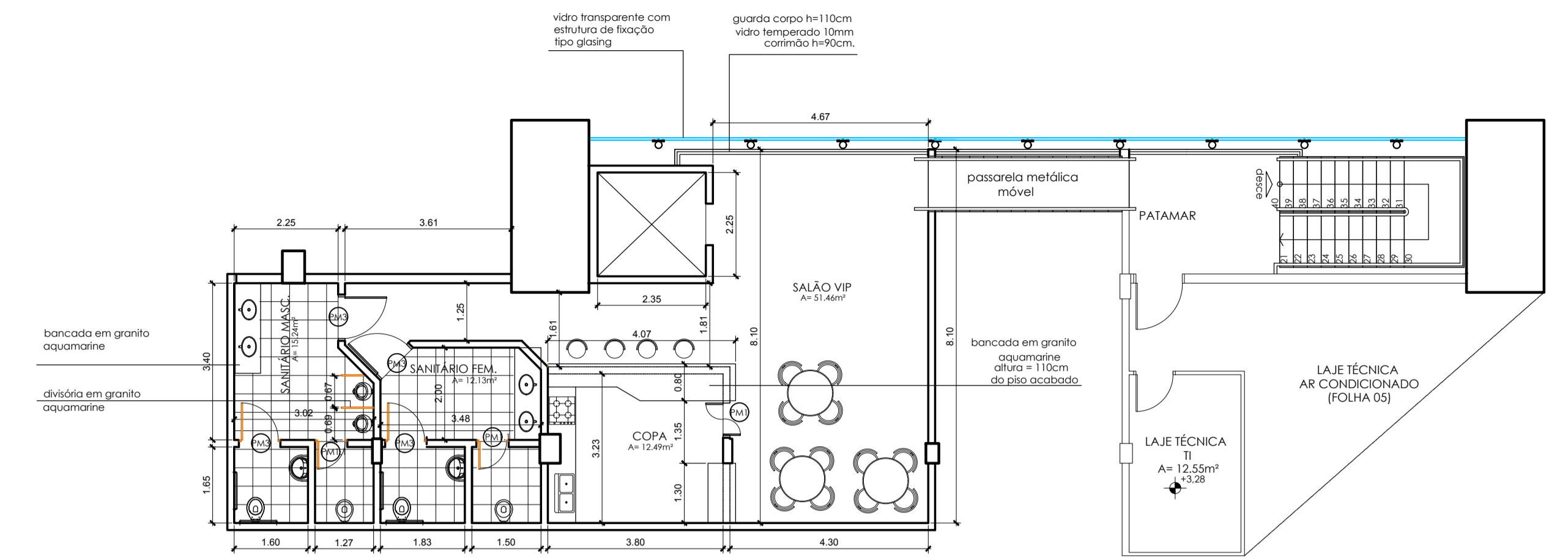
PLANTA CAMAROTE - NIVEL +10,84m

ESCALA 1:100



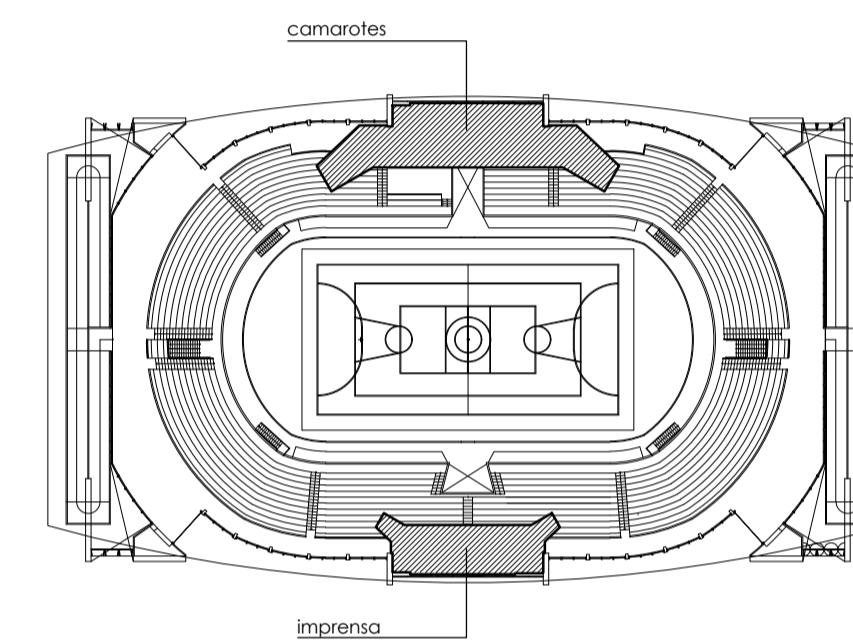
PLANTA IMPRENSA - NIVEL +10,84m

ESCALA 1:100



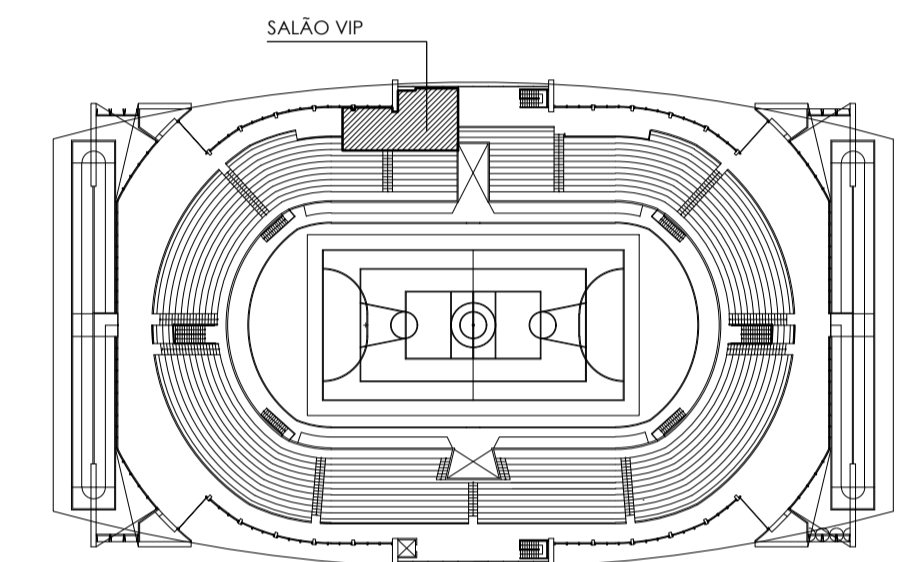
PLANTA SALÃO VIP - NIVEL +3,25m

ESCALA 1:100



PLANTA DE SITUAÇÃO - NIVEL +10,84m

SEM ESCALA



PLANTA DE SITUAÇÃO - NIVEL +3,25m

SEM ESCALA

OBSERVAÇÕES:

- OS BANHEIROS FEITOS PARA O USO DE PORTADORES DE NECESSIDADES ESPECIAIS POSSUEM UMA ÁREA DE TRANSFERÊNCIA COM CÍRCULO INSCRITO DE D=120cm, PERMITINDO MANOBRAS DE ATÉ 180°.
- AS BANCADAS DOS SANITÁRIOS DEVERAM SER FEITAS EM GRANITO SANTA CECÍLIA.
- TODOS OS GUARDA CORPOS DEVERÃO TER ALTURA = 110cm, DO PISO ACABADO.

QUADRO DE ESQUADRIAS

PORTAS DE MADEIRA

CÓD.	DIMENSÃO	NO PAV.	TOTAL	TIPO	MATERIAL
PM1	70x110	01	03	abrir 2fl.	madeira
PM1.1	70x210	02	02	abrir 2fl.	madeira
PM2	80x210	0	02	abrir 1fl.	madeira
PM3	90x210	06	08	abrir 1fl.	madeira
PM4	100x210	10	14	correr 1fl.	madeira
PM5	100x210	0	15	abrir 1fl.	madeira

PORTAS METÁLICAS

CÓD.	DIMENSÃO	NO PAV.	TOTAL	TIPO	MATERIAL
PE1	70x210	0	02	Abrir 1fl.	veneziana metálica
PE2	90x210	0	12	Abrir 1fl.	veneziana metálica
PE3	100x210	0	02	Correr 1fl.	veneziana metálica
PE4	100x210	0	03	Abrir 1fl.	veneziana metálica
PE5	120x210	0	06	Correr 1fl.	veneziana metálica
PE6	120x210	0	01	Abrir 1fl.	veneziana metálica
PE7	140x210	0	02	Correr 2fls.	veneziana metálica
PE8	140x210	0	02	Abrir 2fls.	veneziana metálica
PE9	180x210	0	04	Correr 2fls.	veneziana metálica
PE10	196x210	0	01	Abrir 2fls.	veneziana metálica
PE11	200x250	0	01	Abrir 2fls.	veneziana metálica
PE12	200x210	0	03	Abrir 2fls.	veneziana metálica
PE13	300x210	0	02	Abrir 2fls.	veneziana metálica

PORTÃO DE GRADE METÁLICO

CÓD.	DIMENSÃO	NO PAV.	TOTAL	TIPO	MATERIAL
PG1	80x250	0	02	abrir 1fl.	grade metálica
PG2	180x255	0	12	abrir 2fls. (90x255cm)	grade metálica
PG3	200x250	0	02	abrir 2fls. (100x250cm)	grade metálica

PORTA DE DIVISÓRIA

CÓD.	DIMENSÃO	NO PAV.	TOTAL	TIPO	MATERIAL
PD1	60x160	5	72	abrir 1fl.	madeira
PD2	80x160	0	08	abrir 1fl.	madeira
PD3	110x210	0	04	correr 1fl.	madeira
PD4	120x210	0	04	abrir 2fls. (60x210cm)	madeira

PORTA DE VIDRO

CÓD.	DIMENSÃO	NO PAV.	TOTAL	TIPO	MATERIAL
PV1	140x110	0	01	abrir 2fls.	vidro e alumínio
PV2	196x110	0	01	abrir 2fls.	vidro e alumínio
PV3	240x220	0	05	abrir 2fls.	vidro e alumínio
PV4	300x255	0	03	correr 4fls. (2 fixas e 2 correr)	vidro e alumínio
PV5	300x255	0	01	pivotante 3fls.	vidro e alumínio



REV	REVISOR	DATA	ALTERAÇÃO
00	REBECA	11/10/19	EMISSÃO INICIAL

<p><b>Contratada</b></p> <p><b>Porto Belo</b></p>		<p><b>Prefeitura de São José dos Campos</b> Secretaria de Gestão Habitacional e Obras</p>		
<p><b>Título</b> ARENA MUNICIPAL DE ESPORTES DE SÃO JOSÉ DOS CAMPOS</p>		<p><b>Local</b> Av. Campos Eliseos, esquina com Via Oeste, Jardim das Industrias - São José dos Campos-SP</p>		
<p><b>Autor(s) do Projeto</b> Rebeca Toledo - CAU-A67630-6</p>		<p><b>Departamento</b> Engenharia</p>		<p><b>Especialidade</b> CAMAROTE / IMPRENSA</p>
<p><b>Desenvolvimento do Projeto Executivo</b> Porto Belo Engenharia</p>		<p><b>Áreas</b> Total: 7.937,00 m²</p>		
<p><b>ART/RRT nº</b> Agostinho Alcantara Neto nº 28027230190746800</p>		<p><b>Arquivocod</b> 04 - Prefeitura Camarote - Planta.dwg</p>		<p><b>Data</b> 11/10/2019</p>
<p><b>Desenho</b> Rebeca Toledo</p>		<p><b>Escala</b> Indicado</p>		
<p><b>Prefeito</b> Felício Ramuth</p>		<p><b>Vice-Prefeito</b> Ricardo Mitsuo Nakagawa</p>		<p><b>Secretário de Gestão Hab e Obras</b> José Turano Junior</p>