



PREFEITURA

**SÃO JOSÉ DOS CAMPOS**  
**INFORME EPIDEMIOLÓGICO**  
**COMITÊ MUNICIPAL DE PREVENÇÃO E ENFRENTAMENTO AO NOVO**  
**CORONAVÍRUS-COVID19**

**DATA: 09/07/2020 HORÁRIO 16:00**

<b>CASOS SUSPEITOS</b>				
<b>INTERNADOS</b>			<b>EM CASA</b>	<b>ÓBITOS</b>
	<b>UTI</b>	<b>ENFERMARIA</b>	<b>2947</b>	<b>21</b>
<b>PÚBLICO</b>	<b>15</b>	<b>35</b>		
<b>PRIVADO</b>	<b>25</b>	<b>32</b>		
<b>TOTAL PARCIAL</b>	<b>40</b>	<b>67</b>		
<b>107</b>				
<b>TOTAL GERAL</b>	<b>3075</b>			

Fonte: Boletim diário hospitalar e de unidades de pronto atendimento: públicos e privados, Sistema de Informação de Mortalidade e Sistemas de notificação e informação do Ministério da Saúde: REDCAP, E-SUS, SIVEP GRIPE.

**CASOS CONFIRMADOS POSITIVOS**

<b>INTERNADOS</b>			<b>EM CASA</b>		<b>ÓBITOS</b>
	<b>UTI</b>	<b>ENFERMARIA</b>	<b>EM RECUPERAÇÃO</b>	<b>RECUPERADOS</b>	
<b>PÚBLICO</b>	<b>09</b>	<b>10</b>	<b>1189</b>	<b>2652</b>	<b>118</b>
<b>PRIVADO</b>	<b>26</b>	<b>18</b>			
<b>TOTAL PARCIAL</b>	<b>35</b>	<b>28</b>			
<b>63</b>			<b>3841</b>		
<b>TOTAL GERAL</b>			<b>4022</b>		

Fonte: Boletim diário hospitalar e de unidades de pronto atendimento: públicos e privados, Sistema de Informação de Mortalidade, Sistemas de notificação e informação do Ministério da Saúde: REDCAP, E-SUS, SIVEP GRIPE e Busca Ativa.

<b>ÓBITOS DESCARTADOS</b>
<b>161</b>

Fonte: Sistema de Informação de Mortalidade e Sistemas de notificação do Ministério da Saúde: E-SUS, REDCAP e SIVEP GRIPE.

<b>TAXA DE OCUPAÇÃO LEITOS EXCLUSIVOS COVID19</b>
<b>UTI 73,7 % ENFERMARIA 63,9%</b>

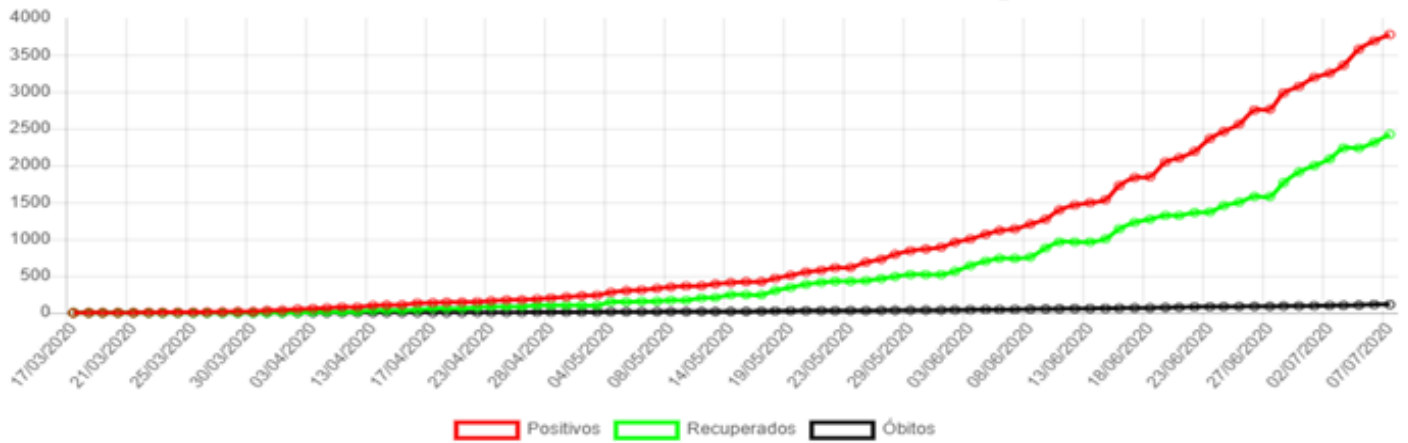
<b>TAXA DE OCUPAÇÃO LEITOS TOTAIS GERAL</b>
<b>UTI 37,3% ENFERMARIA 9,2%</b>

<b>TAXA DE OCUPAÇÃO HOSPITAL MUNICIPAL</b>
<b>UTI 56,5% ENFERMARIA 74,2%</b>

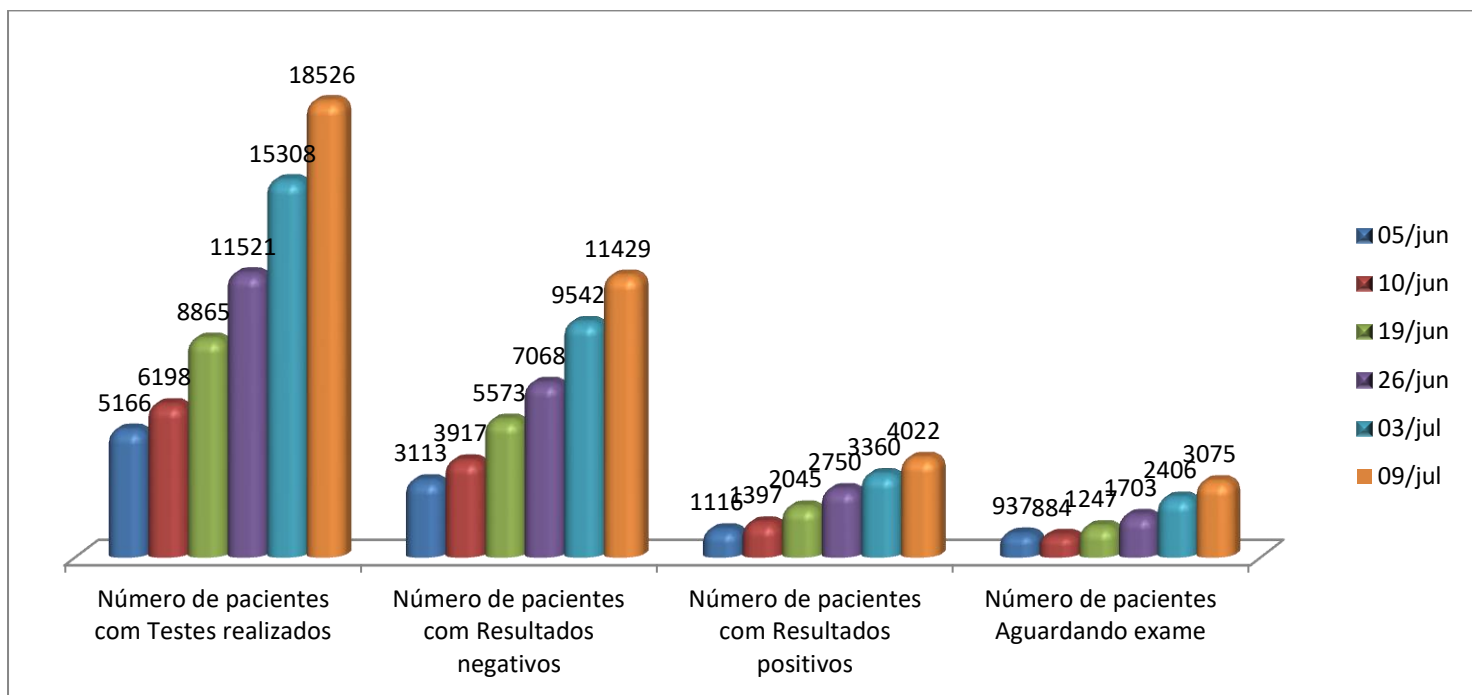
Fonte: Boletim diário hospitalar e de unidades de pronto atendimento: públicos e privados.

**Nota:** Taxa de ocupação Geral refere-se a leitos totais da cidade em relação a pacientes da Ala COVID.

# COVID-19 - Casos confirmados por exames



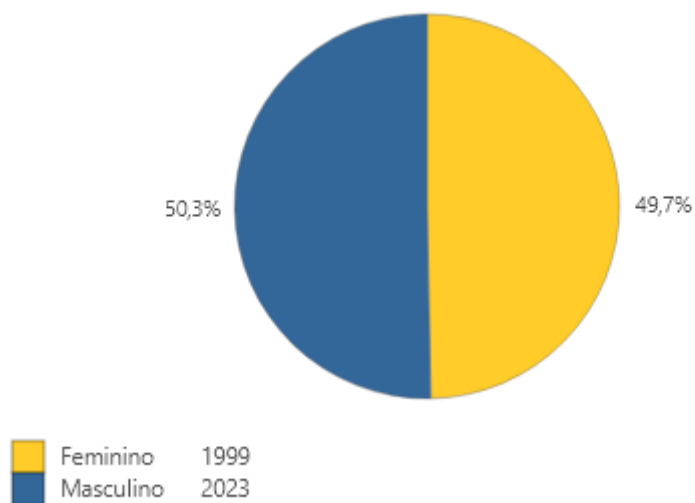
Fonte: Disponível em <https://www.sjc.sp.gov.br/servicos/saude/coronavirus/grafico-epidemiologico/>



Fonte: Sistemas de notificação e informação do Ministério da Saúde: REDCAP, E-SUS, SIVEP GRIPE. Refere-se ao número total de notificações com coleta de exames desde o início da pandemia.

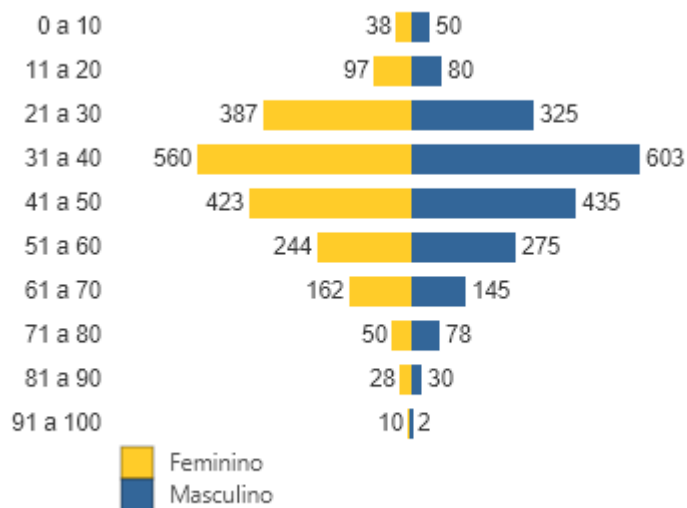
# POSITIVOS

Sexo



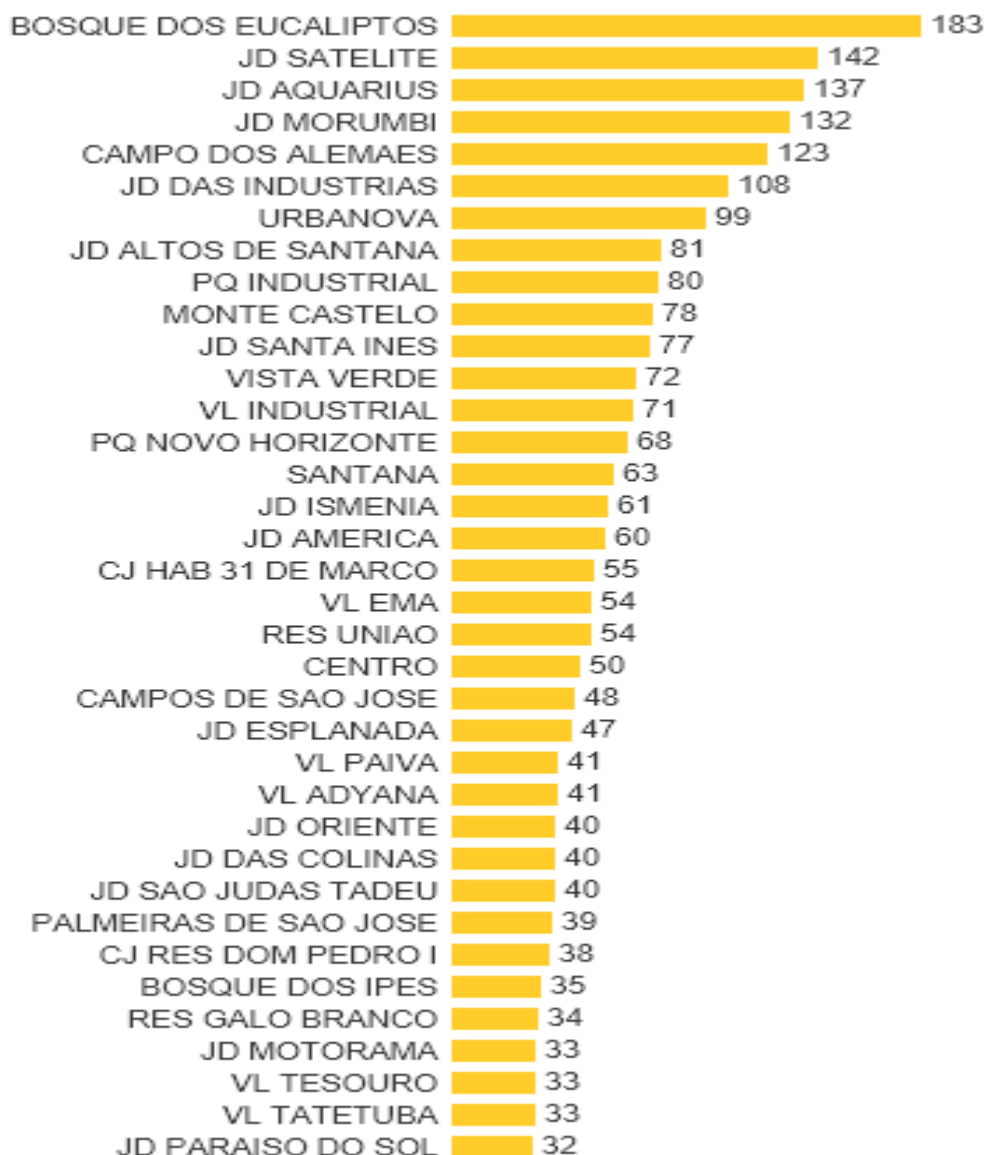
Fonte: Sistemas de notificação e informação do Ministério da Saúde: REDCAP, E-SUS, SIVEP GRIPE.

## Faixa Etária



Fonte: Sistemas de notificação e informação do Ministério da Saúde: REDCAP, E-SUS, SIVEP GRIPE.

## BAIRROS COM MAIS DE 30 CASOS POSITIVOS



Fonte: Sistemas de notificação e informação do Ministério da Saúde: REDCAP, E-SUS, SIVEP GRIPE.

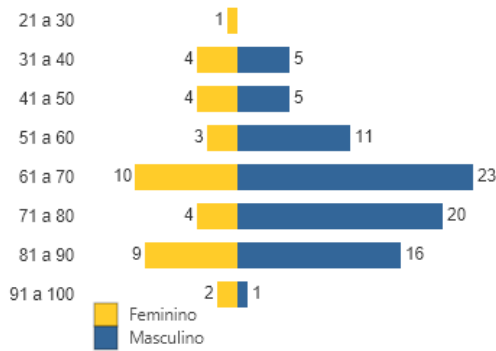
## BAIRROS DE 01 A 30 CASOS POSITIVOS

AGUAS DE CANINDU	JD DEL REY	JD SAO DIMAS	SANTA CECILIA
ALTO DA PONTE	JD DIAMANTE	JD SAO JORGE	SANTA HELENA
ALTO SANTANA	JD DO CEU	JD SAO JOSE	SANTA LUCIA
ALTOS DO CAETE	JD DO LAGO	JD SAO LEOPOLDO	SANTA TEREZINHA
BAIRRINHO	JD ELDORADO	JD SAO VICENTE	SAO FRANCISCO XAVIER
BAIRRO DOS FREITAS	JD ESTORIL	JD SOUTO	SERROTE
BOA ESPERANCA	JD GUIMARAES	JD SUL	TORRAO DE OURO
BOM RETIRO	JD IMPERIAL	JD TELESPARK	VISTA LINDA
BOSQUE IMPERIAL	JD ITAPUA	JD TERRAS DO SUL	VL ADRIANA
BUQUIRINHA	JD JULIANA	JD TOPAZIO	VL ALEXANDRINA
CAMPOS DO GOLFE	JD JUSSARA	JD UIRA	VL BANDEIRANTES
CAMPUS DO DCTA	JD LIMOEIRO	JD UNIVERSO	VL BETANIA
CAPAO GROSSO	JD MADUREIRA	JD VALE DO SOL	VL CANDIDA
CHACARA DAS OLIVEIRAS	JD MAJESTIC	JD VALPARAIBA	VL CESAR
CHACARAS ARAUJO	JD MARIANA	JD VENEZA	VL CRISTINA
CHACARAS POUSADA DO VALE	JD MARINGA	MONTERREY	VL DAS ACACIAS
CHACARAS REUNIDAS	JD MINAS GERAIS	PERNAMBUCANA	VL DAS FLORES
CHACARAS SAO JOSE	JD NOVA AMERICA	PINHEIRINHO DOS PALMARES	VL DIRCE
CJ PAPA JOAO PAULO II	JD NOVA DETROIT	PORTAL DE MINAS	VL DO CARMO
CJ RES DOM PEDRO II	JD NOVA FLORIDA	PORTAL DO CEU	VL DONA
CJ RES ELMANO VELOSO	JD NOVA MICHIGAN	PQ DOS IPES	VL ESTER
COSTINHA	JD NOVA REPUBLICA	PQ INDEPENDENCIA	VL GUARANI
ESPLANADA DO SOL	JD OLIMPIA	PQ INTERLAGOS	VL IRACEMA
EUGENIO DE MELO	JD ORIENTAL	PQ MARTIM CERERE	VL JACI
FLORADAS DE SAO JOSE	JD OSWALDO CRUZ	PQ NOVA ESPERANCA	VL LEILA
JD AEROPORTO	JD OURO PRETO	PQ SANTA RITA	VL LETONIA
JD ALTOS DO ESPLANADA	JD PAINEIRAS	PUTIM	VL LUCHETTI
JD ALVORADA	JD PARARANGABA	RECANTO CAETE	VL MARIA
JD AMERICANO	JD PAULISTA	RECANTO DOS EUCALIPTOS	VL NAIR
JD ANHEMBI	JD PETROPOLIS	RES ALTOS DO BOSQUE	VL PATRICIA
JD APARECIDA	JD POR DO SOL	RES ANA MARIA	VL PIRATININGA
JD APOLO	JD PORTUGAL	RES CAMBUI	VL PROGRESSO
JD AUGUSTA	JD PRIMAVERA	RES DE VILLE	VL RANGEL
JD BELA VISTA	JD REPUBLICA	RES DOM BOSCO	VL RICA
JD BOA ESPERANCA	JD RODOLFO	RES FLAMBOYANT	VL RIGHI
JD CASTANHEIRA	JD ROSARIO	RES FREI GALVAO	VL ROSSI
JD COLONIAL	JD SAN MARINO	RES GAZZO	VL RUBI
JD COLORADO	JD SAN RAFAEL	RES JARDINS	VL SANCHES
JD COPACABANA	JD SANTA FÉ	RES JATOBA	VL SAO BENEDITO
JD COQUEIRO	JD SANTA HERMINIA	RES JURITIS	VL SAO BENTO
JD CRUZEIRO DO SUL	JD SANTA JULIA	RES MORADA DO SOL	VL SAO GERALDO
JD DA GRANJA	JD SANTA LUZIA	RES PLANALTO	VL SAO PEDRO
JD DAS CEREJEIRAS	JD SANTA MARIA	RES SAO FRANCISCO	VL SINHA
JD DAS FLORES	JD SANTA MATILDE	RES SOL NASCENTE	VL UNIDOS
JD DAS PAINEIRAS	JD SANTO ONOFRE	RIO COMPRIDO	VL ZIZINHA

Fonte: Sistemas de notificação e informação do Ministério da Saúde: REDCAP, E-SUS, SIVEP GRIPE. Nota: Em busca ativa detectada mudança de endereço de alguns casos positivos.

# ÓBITOS CONFIRMADOS- POSITIVOS

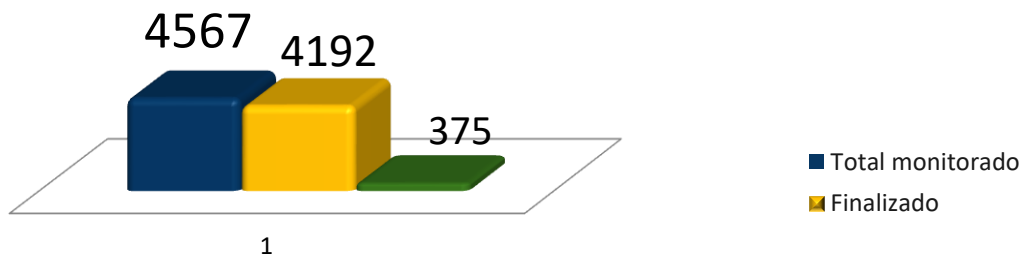
## Faixa Etária



Fonte: Sistemas de notificação e informação do Ministério da Saúde: REDCAP, E-SUS, SIVEP GRIPE.

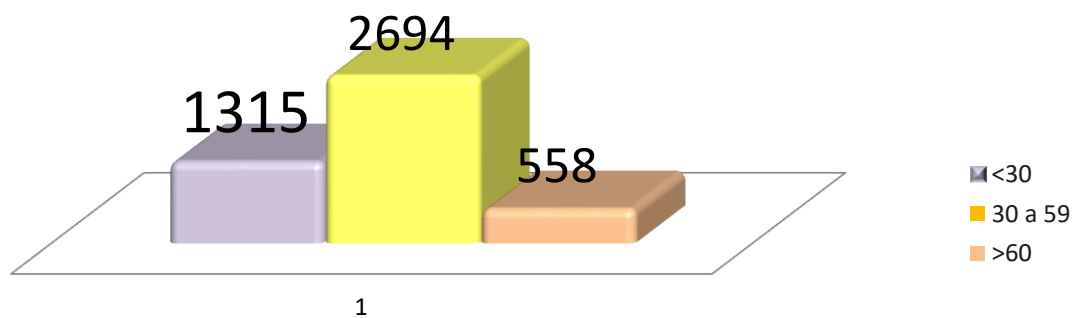
## MONITORAMENTO DE PACIENTES

### Compilado total de pacientes monitorados e em monitoramento COVID19



Fonte: Departamento de Atenção Básica, Secretaria de Saúde.

### Compilado total de pacientes monitorados e em monitoramento COVID19 por idade



Fonte: Departamento de Atenção Básica, Secretaria de Saúde.

## CONCEITOS

### SUSPEITOS:

Casos suspeitos: São considerados suspeitos todos os municípios que, estão aguardando e/ou em análise dos exames realizados em uma unidade de saúde (UPA, hospitais ou laboratórios).

- Suspeito em isolamento domiciliar: Municípios que encontram-se aguardando os resultados dos exames em isolamento em suas casas.
- Suspeitos internados: Municípios que encontram-se aguardando os resultados dos exames internados na enfermaria ou no CTI/UTI.
- Óbito Suspeito aguardando por exame: Municípios que faleceram com o óbito sendo considerado suspeito, e aguardam exame para confirmação.

OBS: Total de casos notificados, não devem ser considerados como casos suspeitos. Pois, geralmente esse quantitativo engloba todos os casos, como os negativos, positivos e até mesmo as pessoas com síndrome gripal, que não tiveram exames coletados e estão apenas em observação.

OBS: Pessoas notificadas com sintomas gripais leves ou resfriados estão sendo orientadas a se manterem em casa, em isolamento domiciliar, porém não são consideradas suspeitas até realizarem a testagem do exame.

### POSITIVOS:

Casos positivos: São considerados positivos todos os municípios que já receberam os resultados dos exames que foram coletados pelas Secretarias Municipais e Estaduais de saúde e testaram positivo para o vírus COVID-19.

- Positivos em isolamento domiciliar: Municípios que se encontram em quarentena domiciliar após receberem resultado positivo para o COVID-19.
- Positivos internados: Municípios que se encontram internados na enfermaria ou no CTI/UTI que foram testados e receberam resultado positivo para o COVID-19.
- Óbitos confirmados: Municípios que testaram positivo para o COVID-19 e vieram a falecer, e/ou municípios que receberam o resultado positivo após falecimento.
- Casos recuperados: Municípios que testaram positivo para o COVID-19 e, após realizar a quarentena e o tratamento indicado, estão aptos ao convívio social, sem risco de transmissão do vírus, ou seja, curados.

OBS: Municípios testados como positivo via teste rápido, não devem ser considerados como um resultado de diagnóstico final do paciente.

- Óbitos descartados: Municípios que faleceram com o óbito sendo considerado suspeito, e logo recebeu resultado dos exames laboratoriais negativos.
- Taxa de ocupação dos leitos: Porcentagem divulgada da ocupação dos leitos que são disponibilizados especialmente para COVID-19, se caso houver a porcentagem de UTI e enfermaria, levar em consideração a de UTI.

## Critérios do Ministério da Saúde para coleta de

**exame:** Coleta de: Profissionais de Saúde, Pacientes com Síndrome Respiratória Grave e Internado. Os Casos considerados leves são atendidos nas unidades de saúde, mas não é obrigatória a coleta de exame. Indicado isolamento domiciliar, conforme critério e avaliação médica.