



PREFEITURA  
SÃO JOSÉ DOS CAMPOS

INFORME EPIDEMIOLÓGICO

COMITÊ MUNICIPAL DE PREVENÇÃO E ENFRENTAMENTO AO NOVO CORONAVÍRUS-  
COVID19

DATA: 22/05/2020 HORÁRIO 16:00

<b>CASOS SUSPEITOS</b>				
<b>INTERNADOS</b>			<b>EM CASA</b>	<b>ÓBITOS</b>
	<b>UTI</b>	<b>ENFERMARIA</b>	<b>533</b>	<b>07</b>
<b>PÚBLICO</b>	<b>04</b>	<b>14</b>		
<b>PRIVADO</b>	<b>08</b>	<b>16</b>		
<b>TOTAL PARCIAL</b>	<b>12</b>	<b>30</b>		
<b>42</b>				
<b>TOTAL GERAL</b>	<b>582</b>			

Fonte: Boletim diário hospitalar e de unidades de pronto atendimento: públicos e privados, Sistema de Informação de Mortalidade e Sistemas de notificação e informação do Ministério da Saúde: REDCAP, E-SUS, SIVEP GRIPE.

<b>CASOS CONFIRMADOS POSITIVOS</b>					
<b>INTERNADOS</b>			<b>EM CASA</b>		<b>ÓBITOS</b>
	<b>UTI</b>	<b>ENFERMARIA</b>	<b>EM RECUPERAÇÃO</b>	<b>RECUPERADOS</b>	
<b>PÚBLICO</b>	<b>01</b>	<b>03</b>	<b>128</b>	<b>427</b>	<b>30</b>
<b>PRIVADO</b>	<b>07</b>	<b>16</b>			
<b>TOTAL PARCIAL</b>	<b>08</b>	<b>19</b>			
<b>27</b>			<b>555</b>		
<b>TOTAL GERAL</b>			<b>612</b>		

Fonte: Boletim diário hospitalar e de unidades de pronto atendimento: públicos e privados, Sistema de Informação de Mortalidade, Sistemas de notificação e informação do Ministério da Saúde: REDCAP, E-SUS, SIVEP GRIPE e Busca Ativa.

<b>ÓBITOS DESCARTADOS</b>
<b>59</b>

Fonte: Sistema de Informação de Mortalidade e Sistemas de notificação do Ministério da Saúde: E-SUS, REDCAP e SIVEP GRIPE.

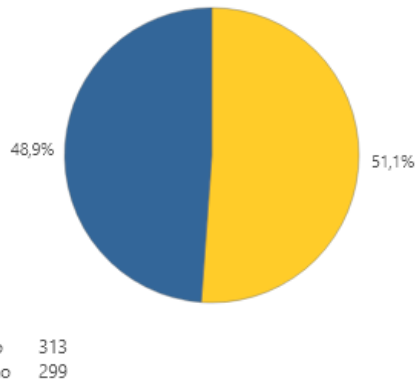
<b>TAXA DE OCUPAÇÃO LEITOS EXCLUSIVOS COVID19</b>
<b>UTI 61,76%</b>
<b>ENFERMARIA 49,71%</b>

<b>TAXA DE OCUPAÇÃO LEITOS TOTAIS GERAL</b>
<b>UTI 19,09%</b>
<b>ENFERMARIA 6,08%</b>

Fonte: Boletim diário hospitalar e de unidades de pronto atendimento: públicos e privados.

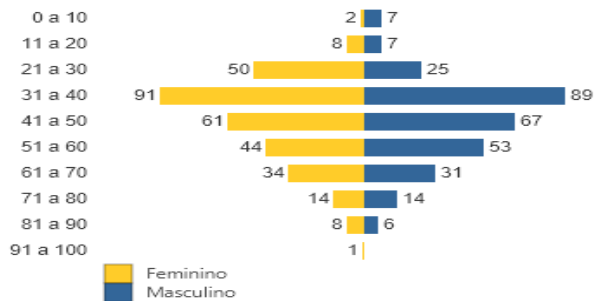
# POSITIVOS

## Sexo



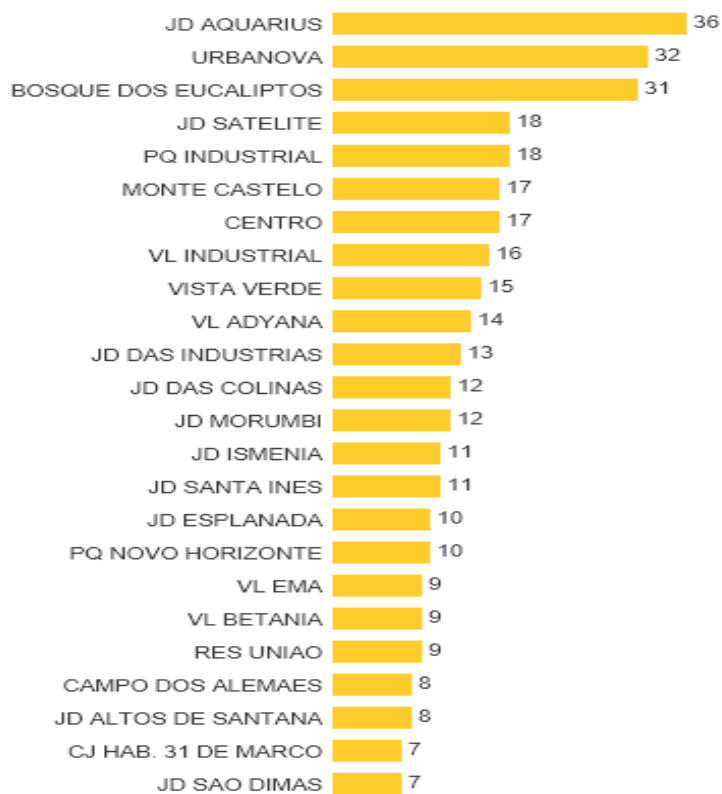
Fonte: Sistemas de notificação e informação do Ministério da Saúde: REDCAP, E-SUS, SIVEP GRIPE.

## Faixa Etária



Fonte: Sistemas de notificação e informação do Ministério da Saúde: REDCAP, E-SUS, SIVEP GRIPE.

## BAIRROS COM MAIS DE 06 CASOS POSITIVOS



Fonte: Sistemas de notificação e informação do Ministério da Saúde: REDCAP, E-SUS, SIVEP GRIPE.

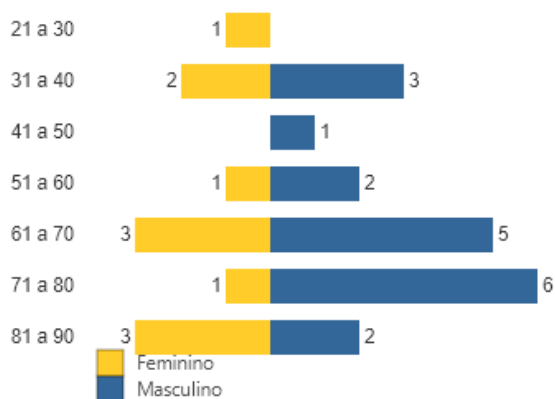
## BAIRROS DE 01 A 06 CASOS POSITIVOS

ALTO DA PONTE	JD AMERICANO	JD PRIMAVERA	RES FREI GALVAO
ALTOS DA VL PAIVA	JD ANHEMBI	JD REPUBLICA	RES GALO BRANCO
BAIRRO DOS FREITAS	JD APOLO	JD SAN MARINO	RES JURITIS
BOA ESPERANÇA	JD BANDEIRANTES	JD SANTA HERMINIA	RES MARTINS PEREIRA
BOA VISTA	JD BELA VISTA	JD SANTA JULIA	RES SAO FRANCISCO
BOSQUE DOS IPES	JD CASTANHEIRA	JD SANTA LUZIA	RIO COMPRIDO
BOSQUE IMPERIAL	JD CEREJEIRAS	JD SANTA MARIA	SANTA TEREZINHA
BURIQUINHA	JD COLONIAL	JD SAO JOSE LESTE	SANTANA
CAMPOS DE SAO JOSE	JD COLORADO	JD SAO LEOPOLDO	SÃO JUDAS TADEU
CAMPOS DO GOLFE	JD COPACABANA	JD SAO VICENTE	TORRAO DE OURO
CAMPUS DO DCTA	JD CRUZEIRO DO SUL	JD SOUTO	VL ADRIANA
CHACARA SERIMBURA	JD DA GRANJA	JD SUL	VL CRISTINA
CHACARAS POUSADA DO VALE	JD DAS FLORES	JD TERRAS DO SUL	VL DIRCE
CHACARAS REUNIDAS	JD DAS PAINEIRAS	JD UIRA	VL ESTER
CJ EMA	JD DIAMANTE	JD VALE DO SOL	VL IPIRANGA
CJ HAB D PEDRO I	JD ELDORADO	JD VALPARAIBA	VL MARIA
CJ RES ELMANO VELOSO	JD IMPERIAL	JD VENEZA	VL PAIVA
CJ RESIDENCIAL	JD MARIA AMELIA	JD. NOVA DETROIT	VL PROGRESSO
COLONIAL	JD MOTORAMA	PALMEIRAS DE SAO JOSE	VL RIGHI
ESPLANADA DO SOL	JD NOVA MICHIGAN	PARQUE CALIFÓRNIA	VL ROSSI
EUGENIO DE MELO	JD NOVA REPUBLICA	PARQUE NOVA ESPERANÇA	VL RUBI
FLORADAS SAO JOSE	JD ORIENTAL	PINHEIRINHO DO PALMARES	VL SANCHES
JAGUARI	JD ORIENTE	PORTAL DA MANTIQUEIRA	VL SAO BENEDITO
JD ALTOS DO ESPLANADA	JD PARAISO DO SOL	POUSADA DO VALE	VL SAO BENTO
JD ALVORADA	JD PAULISTA	PUTIM	VL SAO PEDRO
JD AMALIA	JD PETROPOLIS	RES CAMPO BELO	VL TATETUBA
JD AMERICA	JD PORTUGAL	RES FLAMBOYANT	VL TESOURO

Fonte: Sistemas de notificação e informação do Ministério da Saúde: REDCAP, E-SUS, SIVEP GRIPE.

## ÓBITOS CONFIRMADOS- POSITIVOS

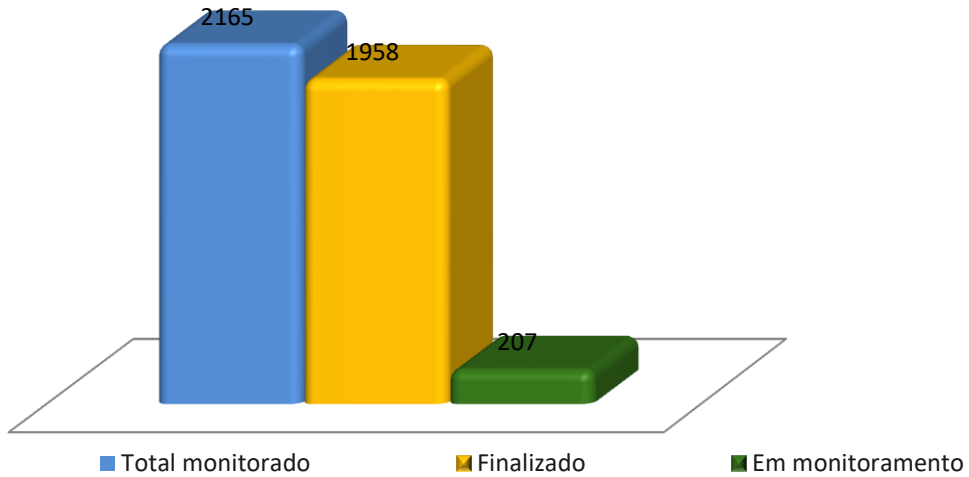
### Faixa Etária



Fonte: Sistemas de notificação e informação do Ministério da Saúde: REDCAP, E-SUS, SIVEP GRIPE.

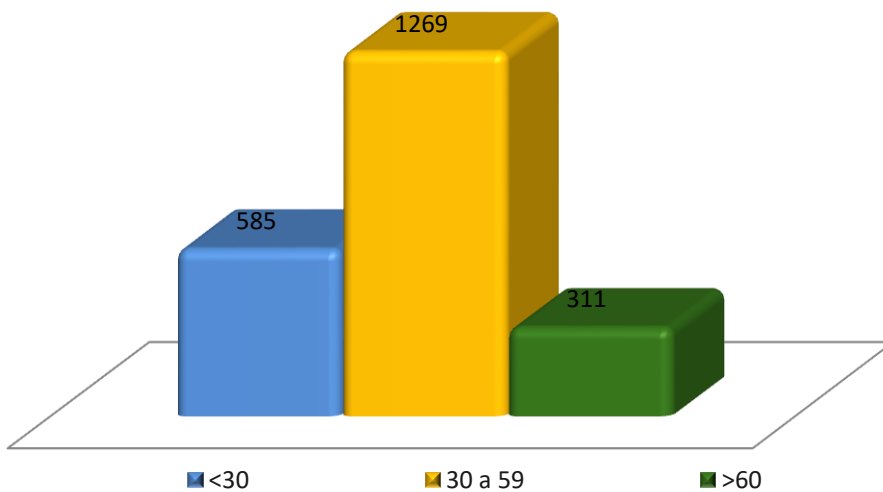
## MONITORAMENTO DE PACIENTES

Compilado total de pacientes confrimados e suspeitos  
COVID19



Fonte: Departamento de Atenção Básica, Secretaria de Saúde.

Compilado de pacientes em monitoramento confirmados e  
suspeitos COVID19 por idade



Fonte: Departamento de Atenção Básica, Secretaria de Saúde.

# CONCEITOS

## SUSPEITOS:

Casos suspeitos: São considerados suspeitos todos os municípios que, estão aguardando e/ou em análise dos exames realizados em uma unidade de saúde (UPA, hospitais ou laboratórios).

- Suspeito em isolamento domiciliar: Municípios que encontram-se aguardando os resultados dos exames em isolamento em suas casas.
- Suspeitos internados: Municípios que encontram-se aguardando os resultados dos exames internados na enfermaria ou no CTI/UTI.
- Óbito Suspeito aguardando por exame: Municípios que faleceram com o óbito sendo considerado suspeito, e aguardam exame para confirmação.

OBS: Total de casos notificados, não devem ser considerados como casos suspeitos.

Pois, geralmente esse quantitativo engloba todos os casos, como os negativos, positivos e até mesmo as pessoas com síndrome gripal, que não tiveram exames coletados e estão apenas em observação.

OBS: Pessoas notificadas com sintomas gripais leves ou resfriados estão sendo orientadas a se manterem em casa, em isolamento domiciliar, porém não são consideradas suspeitas até realizarem a testagem do exame.

## POSITIVOS:

Casos positivos: São considerados positivos todos os municípios que já receberam os resultados dos exames que foram coletados pelas Secretarias Municipais e Estaduais de saúde e testaram positivo para o vírus COVID-19.

- Positivos em isolamento domiciliar: Municípios que se encontram em quarentena domiciliar após receberem resultado positivo para o COVID-19.
- Positivos internados: Municípios que se encontram internados na enfermaria ou no CTI/UTI que foram testados e receberam resultado positivo para o COVID-19.
- Óbitos confirmados: Municípios que testaram positivo para o COVID-19 e vieram a falecer, e/ou municípios que receberam o resultado positivo após falecimento.
- Casos recuperados: Municípios que testaram positivo para o COVID-19 e, após realizar a quarentena e o tratamento indicado, estão aptos ao convívio social, sem risco de transmissão do vírus, ou seja, curados.

OBS: Municípios testados como positivo via teste rápido, não devem ser considerados como um resultado de diagnóstico final do paciente.

- Óbitos descartados: Municípios que faleceram com o óbito sendo considerado suspeito, e logo recebeu resultado dos exames laboratoriais negativos.
- Taxa de ocupação dos leitos: Porcentagem divulgada da ocupação dos leitos que são disponibilizados especialmente para COVID-19, se caso houver a porcentagem de UTI e enfermaria, levar em consideração a de UTI.

## **Critérios do Ministério da Saúde para coleta de exame:**

Coleta de: Profissionais de Saúde, Pacientes com Síndrome Respiratória Grave e Internado. Os Casos considerados leves são atendidos nas unidades de saúde, mas não é obrigatória a coleta de exame. Indicado isolamento domiciliar, conforme critério e avaliação médica.